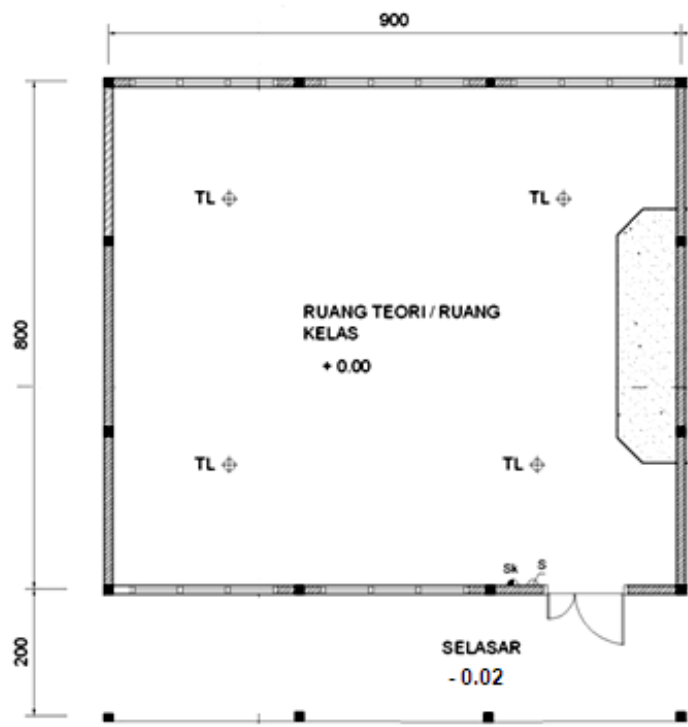


LAMPIRAN A

**CONTOH RUANG DAN BANGUNAN
SEKOLAH MENENGAH ATAS (SMA)**

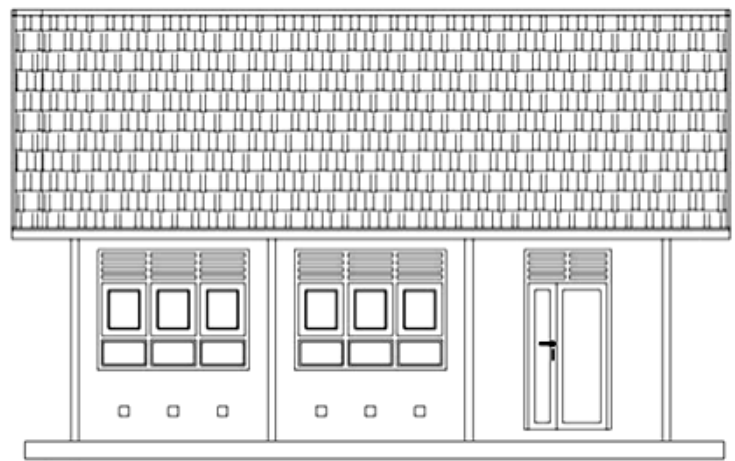
**CONTOH BANGUNAN
RUANG KELAS BARU
SEKOLAH MENENGAH ATAS (SMA)**



STANDAR RUANG DAN BANGUNAN SMA
 DIREKTORAT PEMBINAAN SMA
 DITJEN DIKDASMEN - KEMENDIKBUD

JUDUL GAMBAR	SKALA	NO.GAMBAR
DENAH RUANG KELAS BARU	NTS	01-RKB

KETERANGAN:
 Ketinggian lantai dalam ruangan 2 cm lebih tinggi dari lantai selasar.



STANDAR RUANG DAN BANGUNAN SMA
 DIREKTORAT PEMBINAAN SMA
 DITJEN DIKDASMEN - KEMENDIKBUD

JUDUL GAMBAR

TAMPAK DEPAN RKB

SKALA

NTS

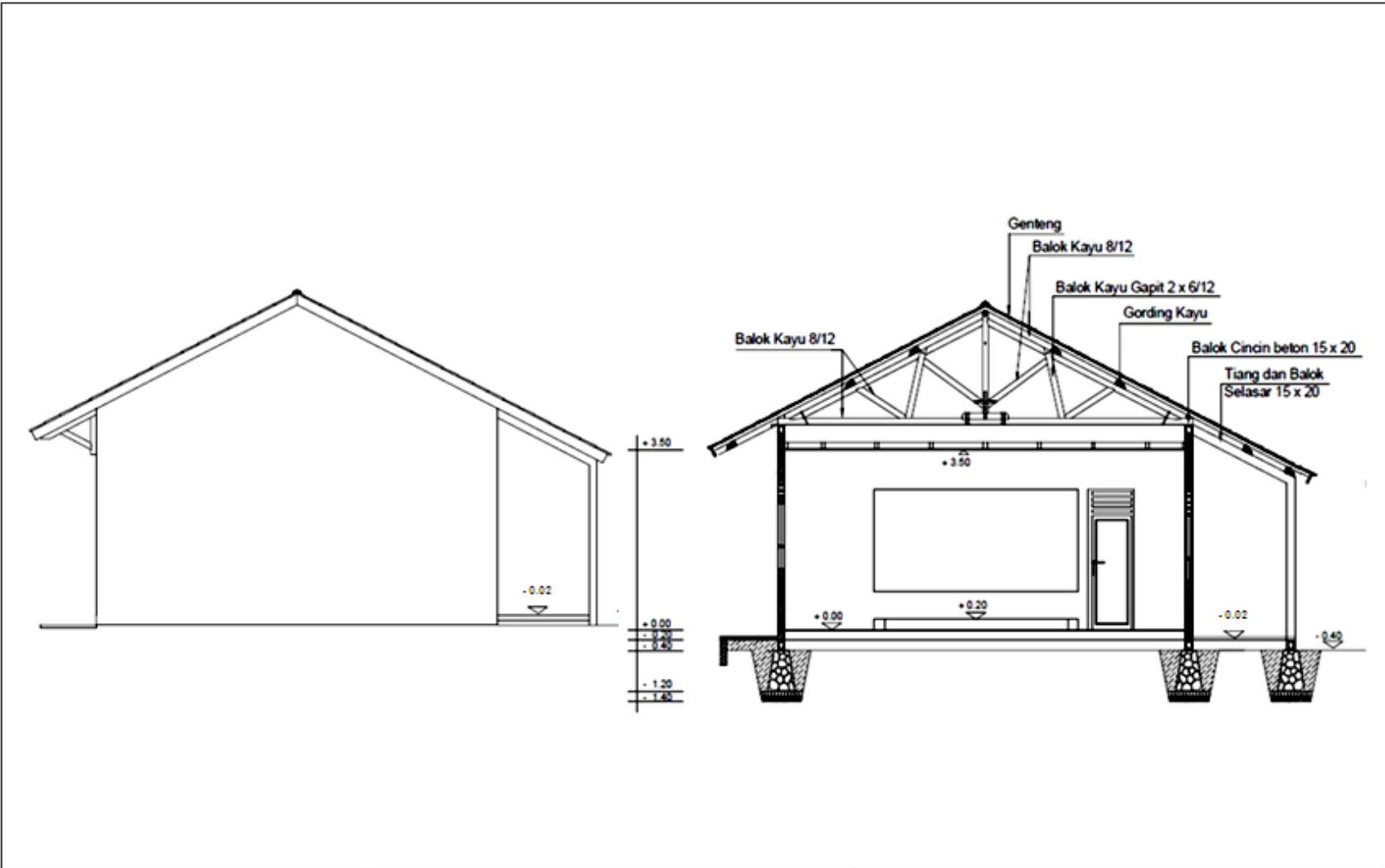
NO.GAMBAR


02-RKB

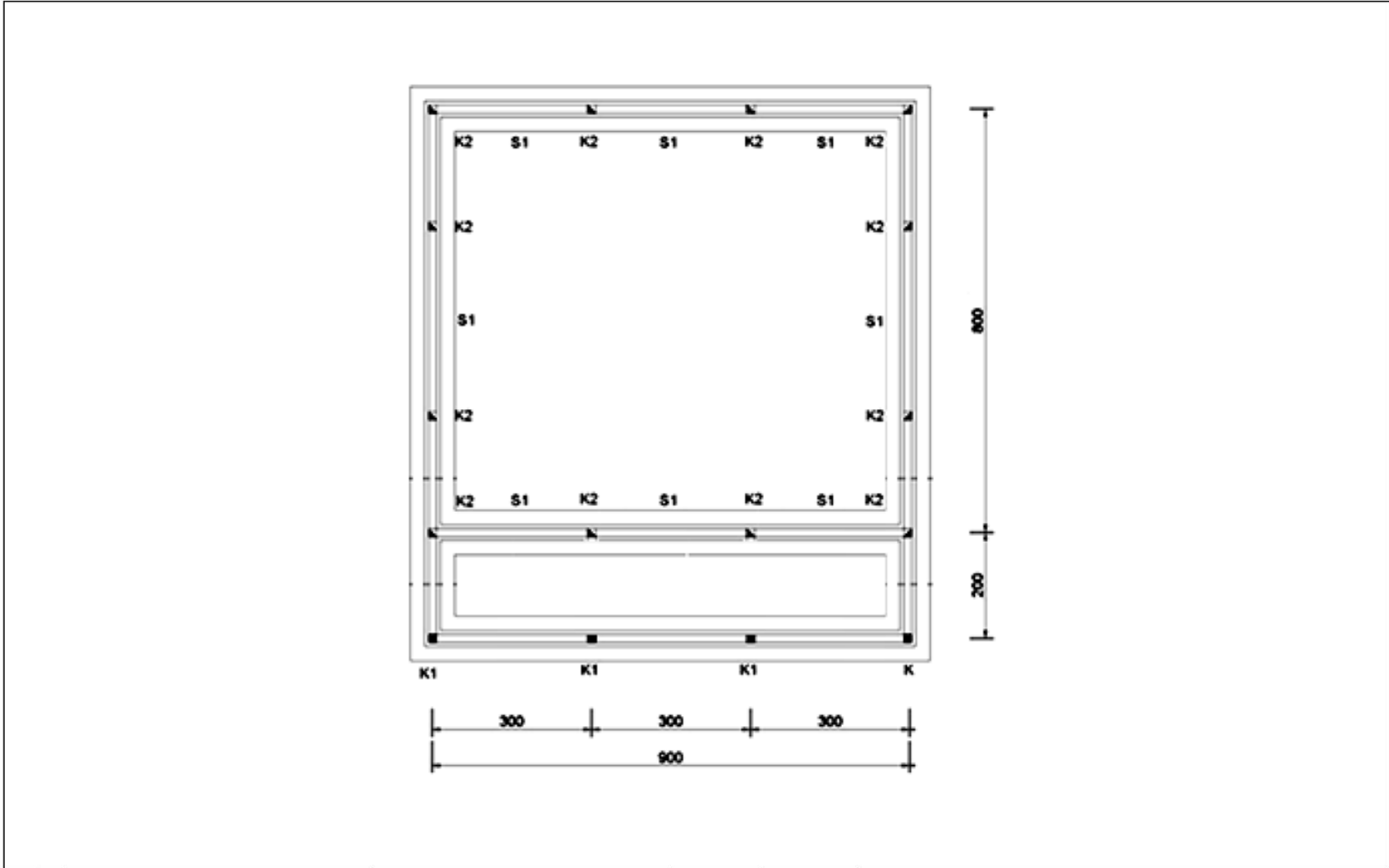
KETERANGAN:




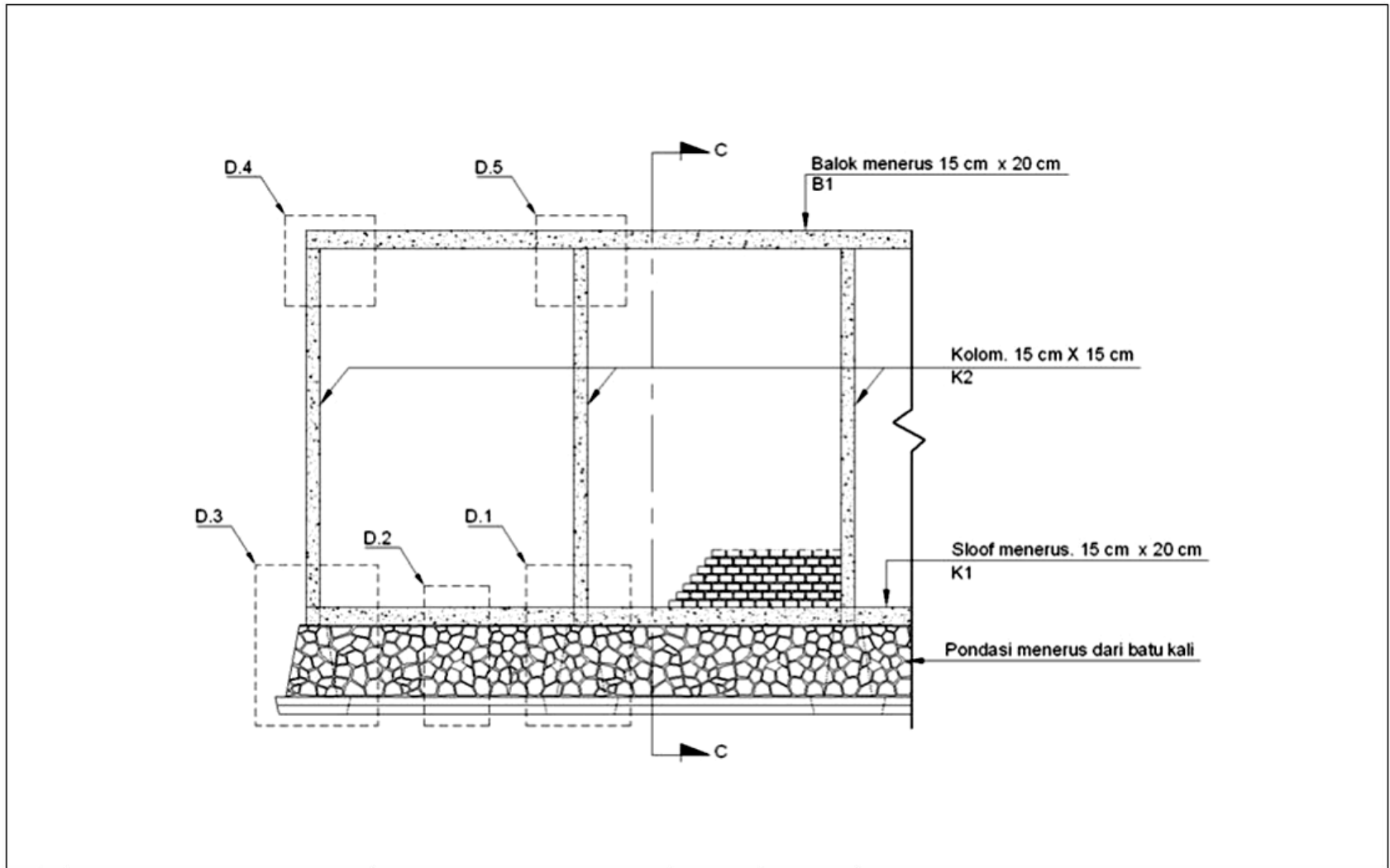
	STANDAR RUANG DAN BANGUNAN SMA DIREKTORAT PEMBINAAN SMA DITJEN DIKDASMEN - KEMENDIKBUD	JUDUL GAMBAR	SKALA	NO. GAMBAR	KETERANGAN: Ventilasi udara bagian bawah dapat dibuat dalam bentuk bata roster, diposisikan 20 cm di atas lantai selasar
		TAMPAK BELAKANG RKB	NTS	03-RKB	




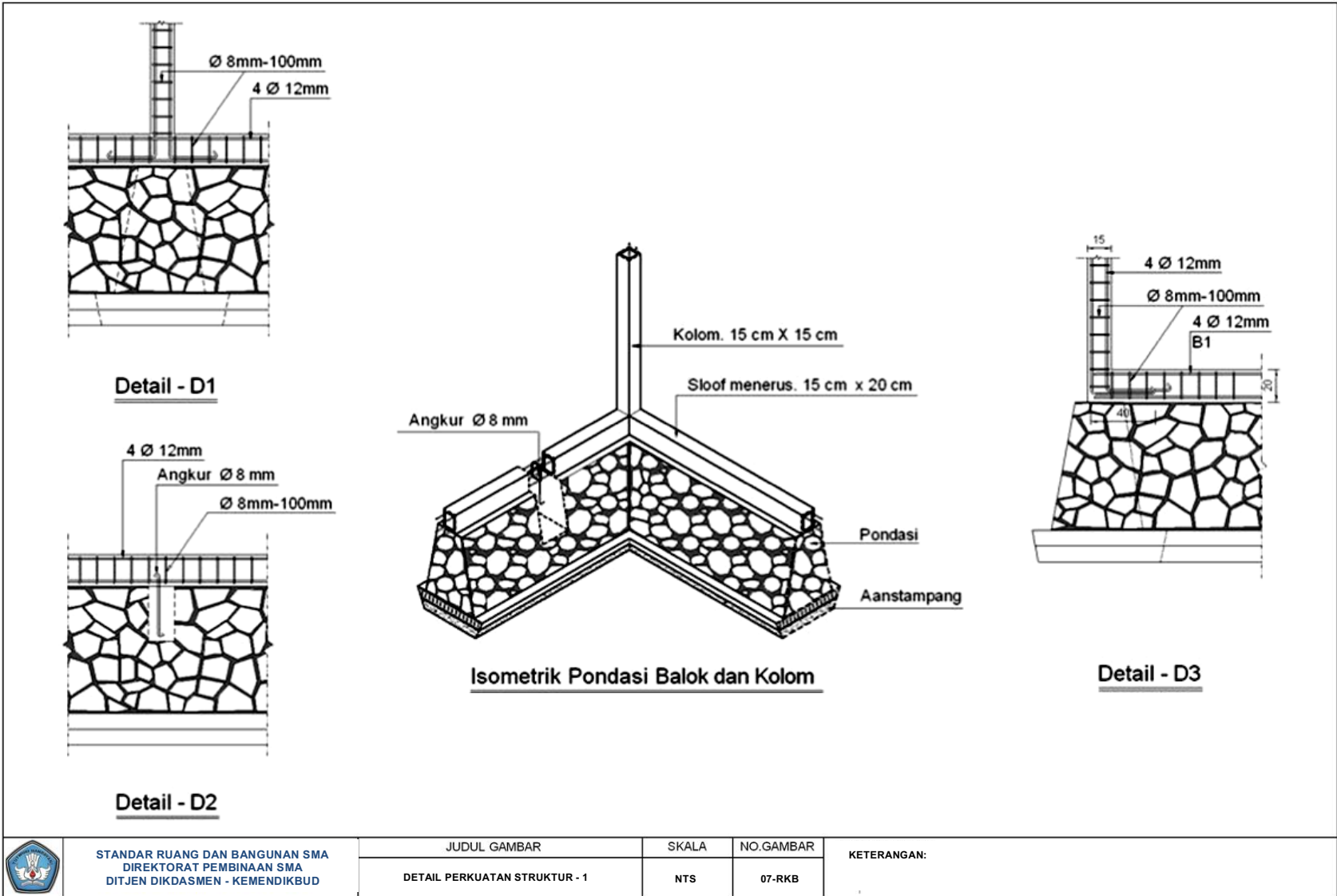
	STANDAR RUANG DAN BANGUNAN SMA DIREKTORAT PEMBINAAN SMA DITJEN DIKDASMEN - KEMENDIKBUD	JUDUL GAMBAR	SKALA	NO.GAMBAR	KETERANGAN:
		TAMPAK SAMPING & POTONGAN	NTS	04-RKB	



	STANDAR RUANG DAN BANGUNAN SMA DIREKTORAT PEMBINAAN SMA DITJEN DIKDASMEN - KEMENDIKBUD	JUDUL GAMBAR	SKALA	NO.GAMBAR	KETERANGAN:
		DENAH PONDASI RKB	NTS	05-RKB	



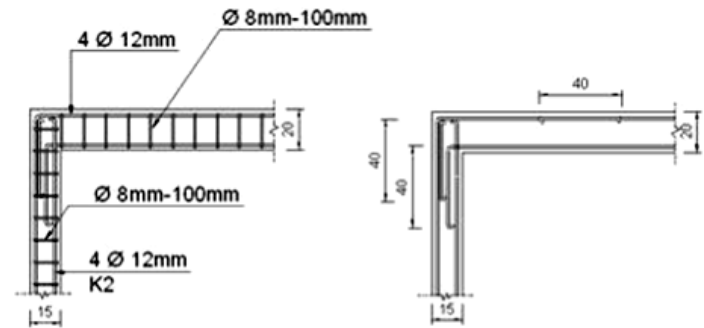
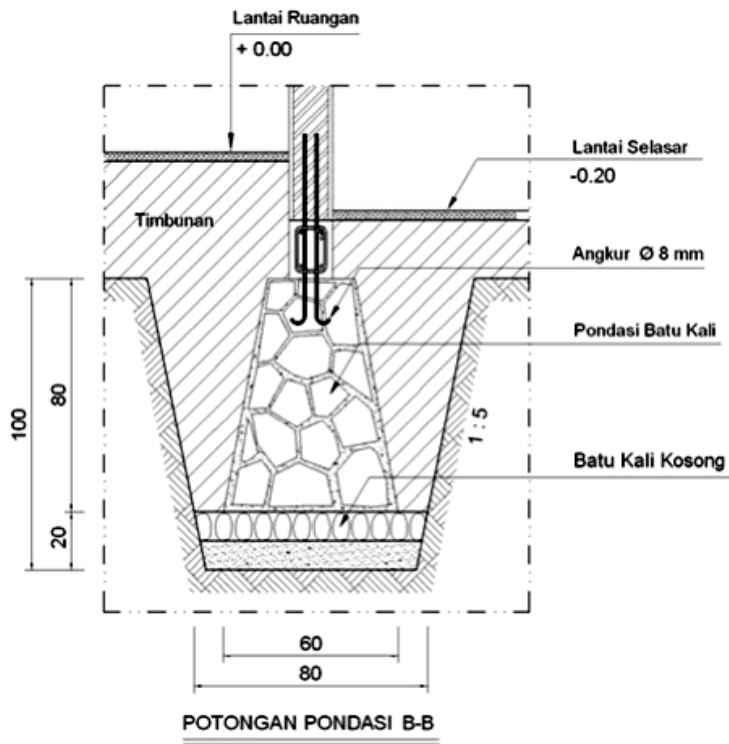
 <p>STANDAR RUANG DAN BANGUNAN SMA DIREKTORAT PEMBINAAN SMA DITJEN DIKDASMEN - KEMENDIKBUD</p>	JUDUL GAMBAR	SKALA	NO.GAMBAR	KETERANGAN:
	PERKUATAN STRUKTUR TAHAN GEMPA	NTS	06-RKB	



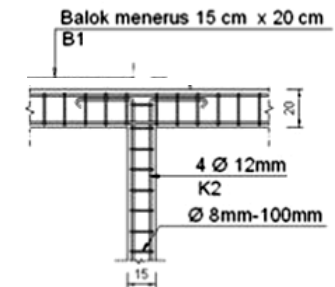
STANDAR RUANG DAN BANGUNAN SMA
 DIREKTORAT PEMBINAAN SMA
 DITJEN DIKASMEN - KEMENDIKBUD

JUDUL GAMBAR	SKALA	NO. GAMBAR
DETAIL PERKUATAN STRUKTUR - 1	NTS	07-RKB

KETERANGAN:



Detail - D4
Skala 1 : 50



Detail - D5
Skala 1 : 50



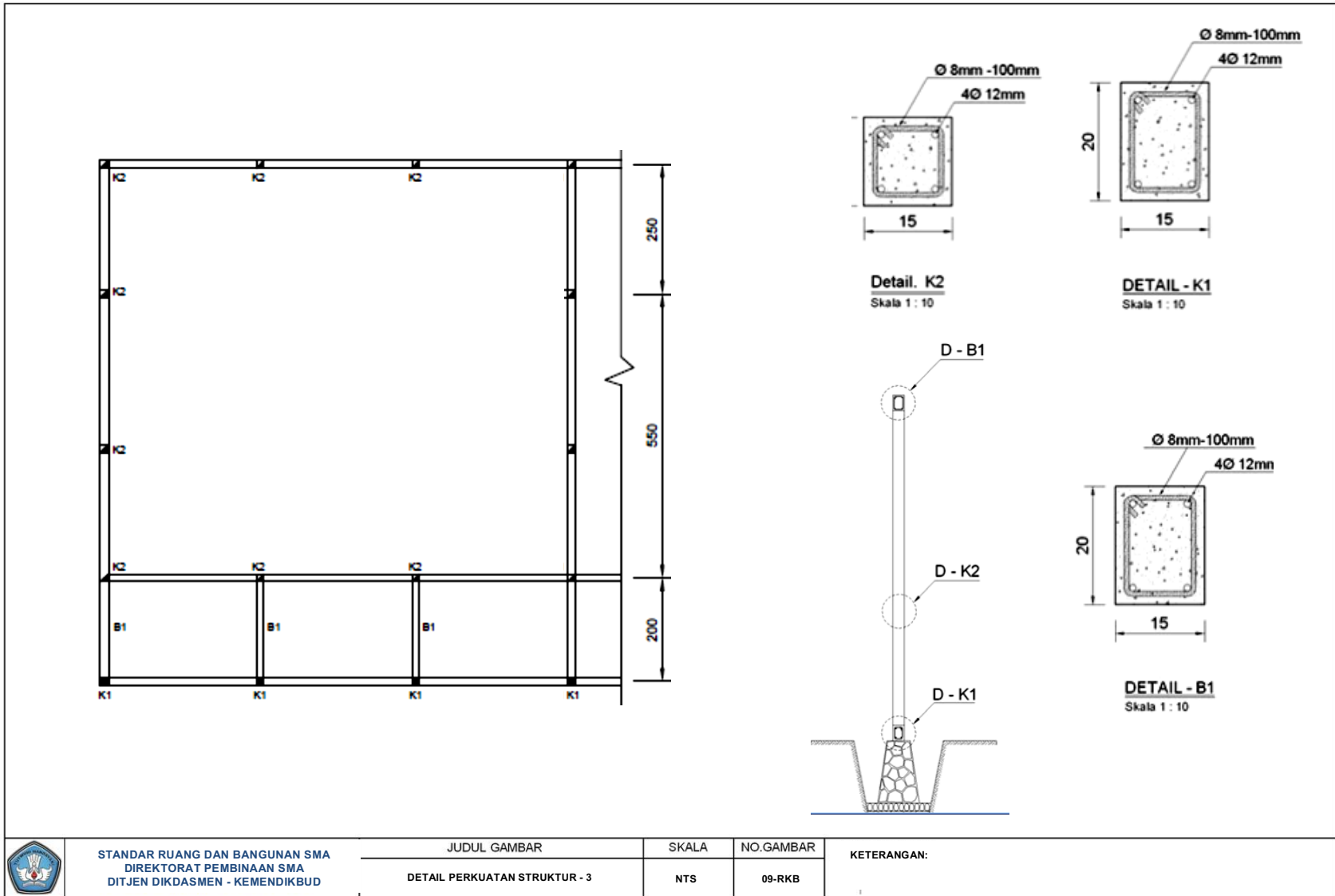
STANDAR RUANG DAN BANGUNAN SMA
DIREKTORAT PEMBINAAN SMA
DITJEN DIKASMAN - KEMENDIKBUD

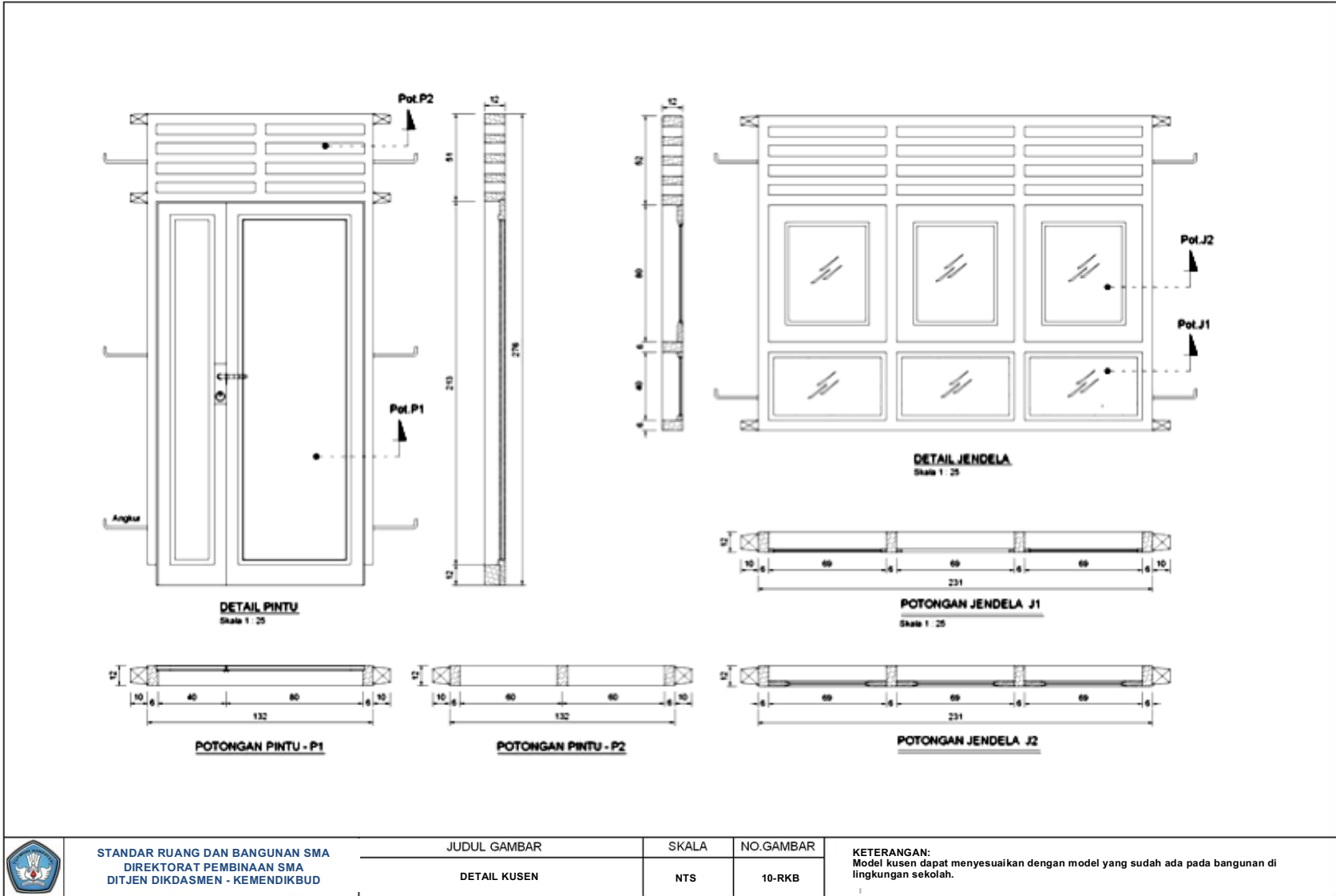
JUDUL GAMBAR
DETAIL PERKUATAN STRUKTUR - 2

SKALA
NTS

NO. GAMBAR
08-RKB

KETERANGAN:





STANDAR RUANG DAN BANGUNAN SMA
 DIREKTORAT PEMBINAAN SMA
 DITJEN DIKASMEN - KEMENDIKBUD

JUDUL GAMBAR

DETAIL KUSEN

SKALA

NTS

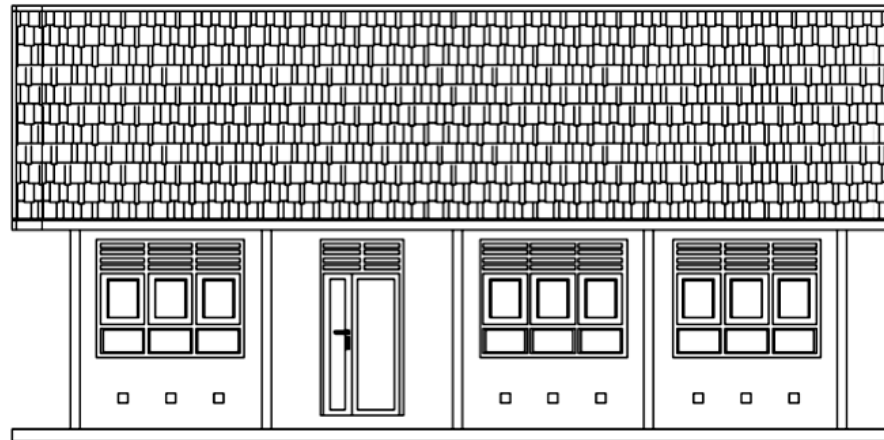
NO.GAMBAR

10-RKB

KETERANGAN:

Model kusen dapat menyesuaikan dengan model yang sudah ada pada bangunan di lingkungan sekolah.

CONTOH BANGUNAN
RUANG PERPUSTAKAAN
SEKOLAH MENENGAH ATAS (SMA)



STANDAR RUANG DAN BANGUNAN SMA
DIREKTORAT PEMBINAAN SMA
DITJEN DIKASMAN - KEMENDIKBUD

JUDUL GAMBAR

TAMPAK DEPAN PERPUSTAKAAN

SKALA

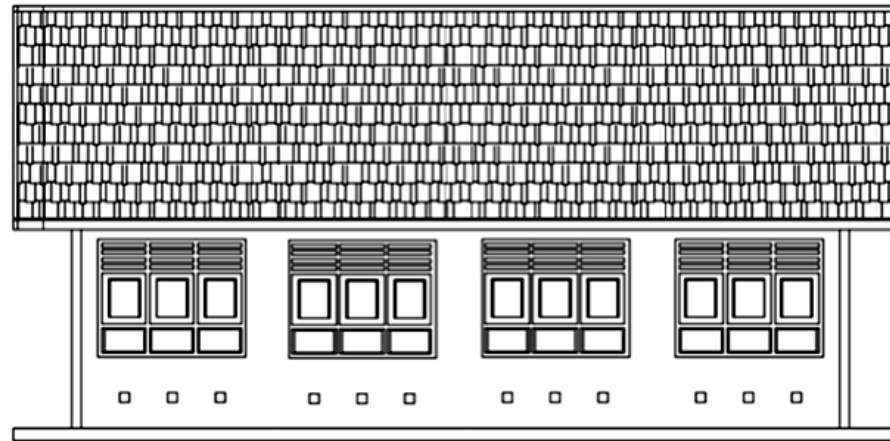
NTS

NO.GAMBAR

01-PPS

KETERANGAN:

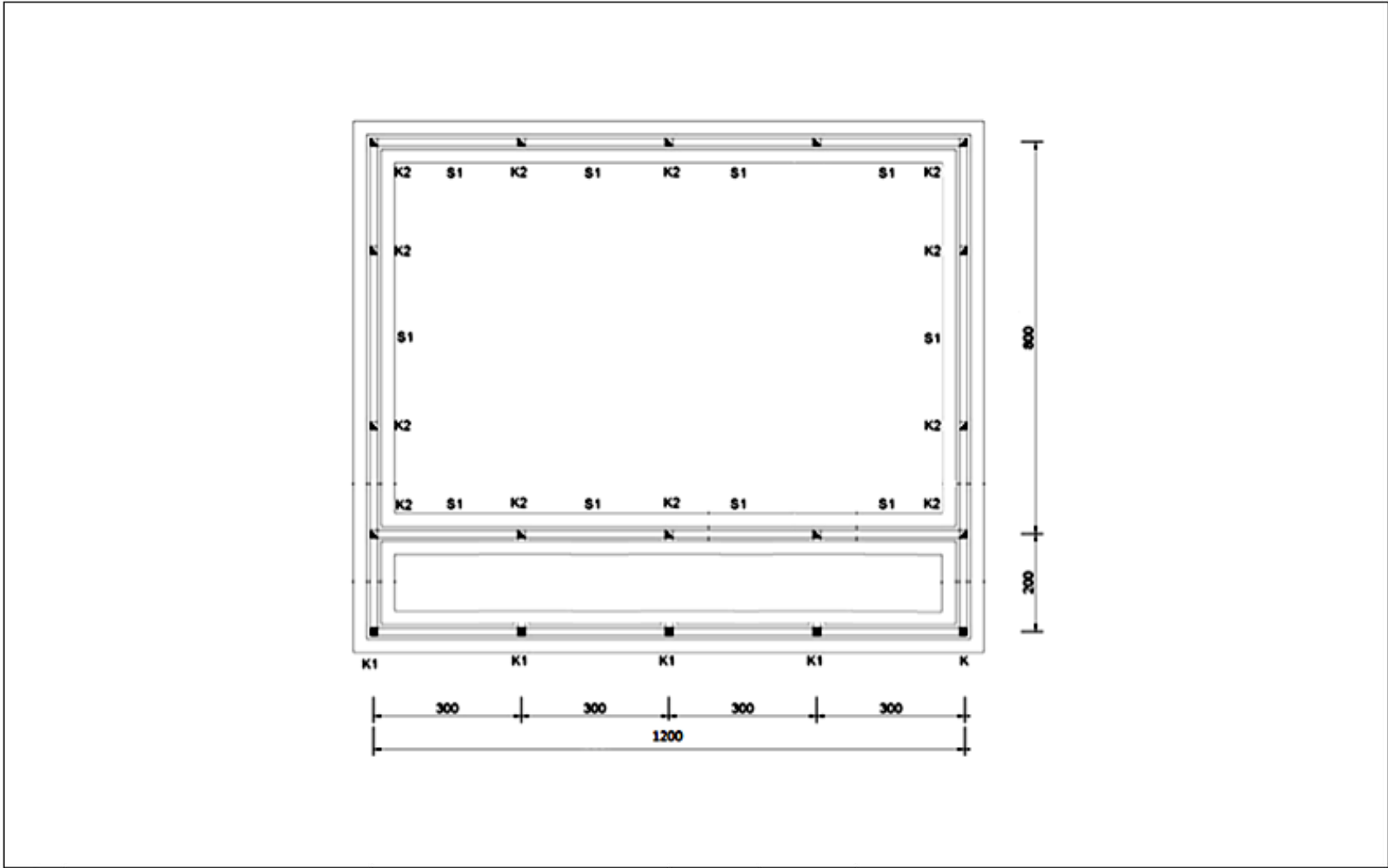
Ventilasi udara bagian bawah dapat dibuat dalam bentuk bata roster, diposisikan 20 cm di atas lantai selasar




STANDAR RUANG DAN BANGUNAN SMA
DIREKTORAT PEMBINAAN SMA
DITJEN DIKDASMEN - KEMENDIKBUD

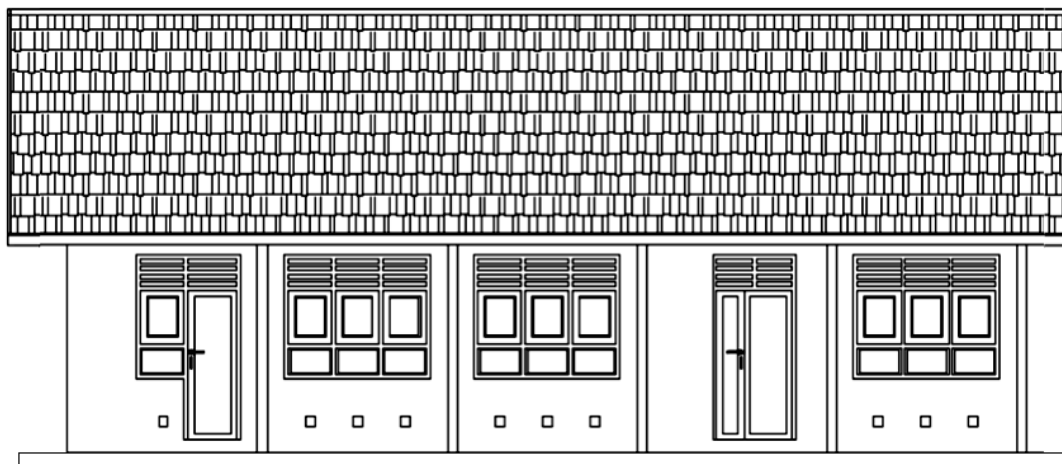
JUDUL GAMBAR	SKALA	NO. GAMBAR
TAMPAK BELAKANG PERPUSTAKAAN	NTS	02-PPS

KETERANGAN:
Ventilasi udara bagian bawah dapat dibuat dalam bentuk bata roster, diposisikan 20 cm di atas lantai selasar



	STANDAR RUANG DAN BANGUNAN SMA DIREKTORAT PEMBINAAN SMA DITJEN DIKASMAN - KEMENDIKBUD	JUDUL GAMBAR	SKALA	NO.GAMBAR	KETERANGAN:
		DENAH PONDASI PERPUSTAKAAN	NTS	03-PPS	

CONTOH BANGUNAN
RUANG LABORATORIUM IPA
SEKOLAH MENENGAH ATAS (SMA)



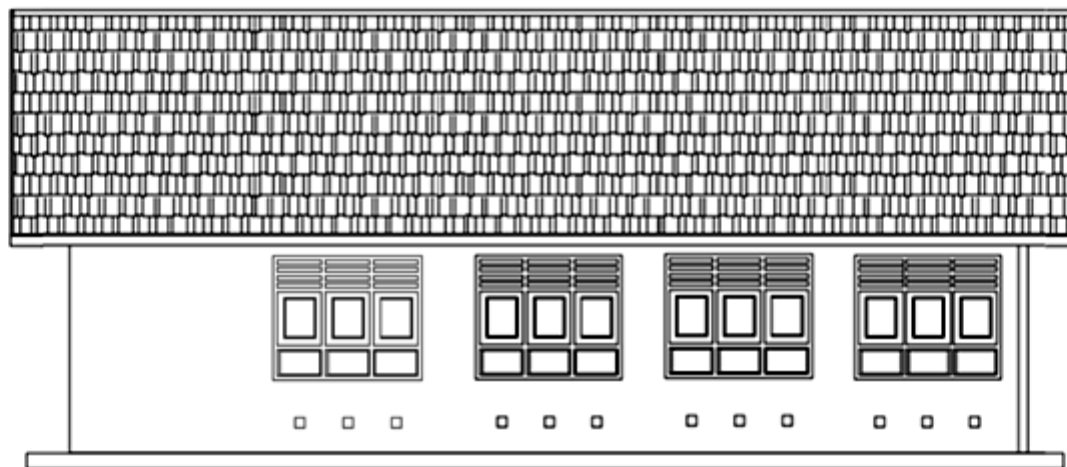
STANDAR RUANG DAN BANGUNAN SMA
DIREKTORAT PEMBINAAN SMA
DITJEN DIKASMEN - KEMENDIKBUD

JUDUL GAMBAR
TAMPAK DEPAN LAB. FISIKA

SKALA
NTS

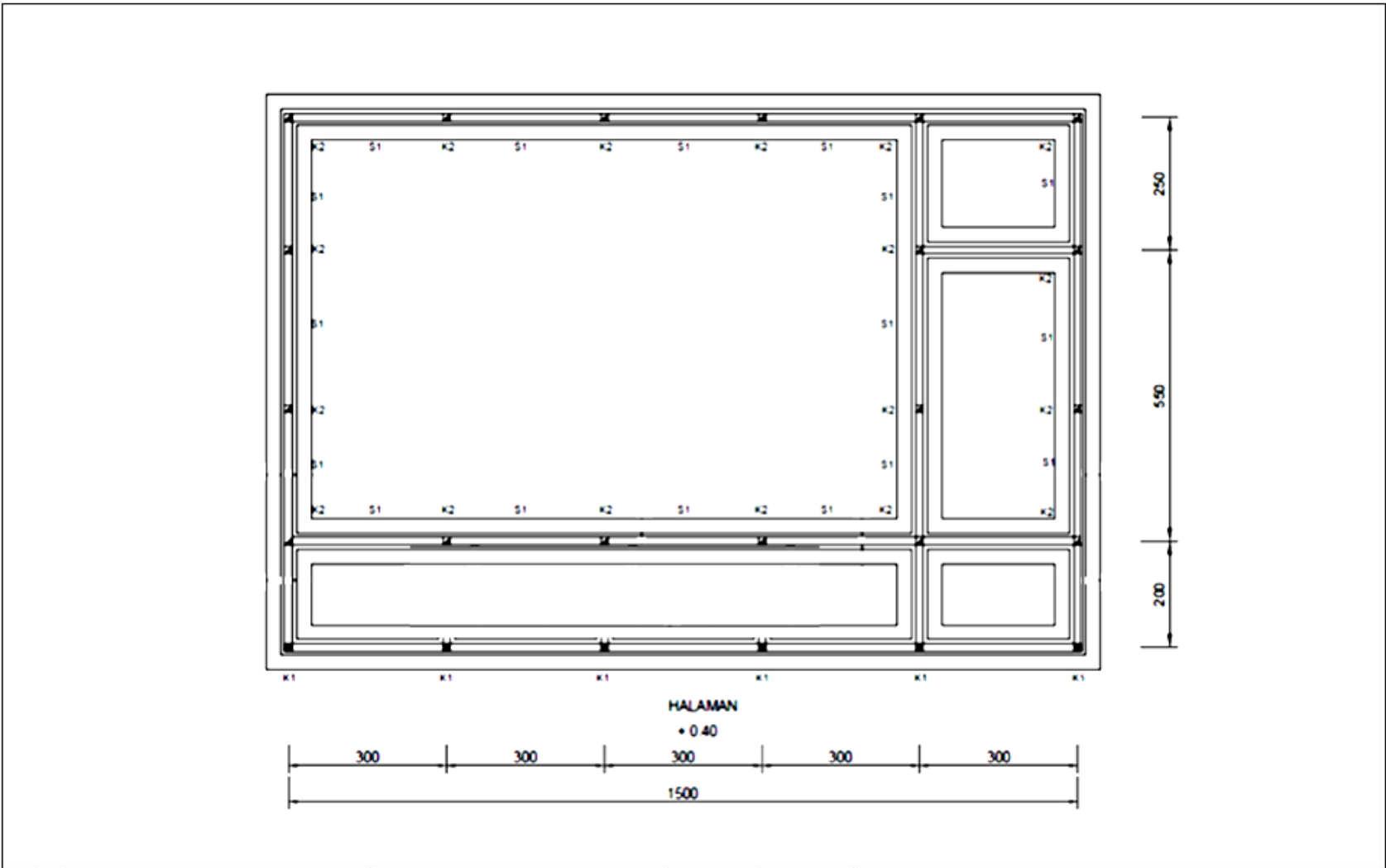
NO.GAMBAR
01-LAB

KETERANGAN:
Ventilasi udara bagian bawah dapat dibuat dalam bentuk bata roster, diposisikan 20 cm di atas lantai selasar



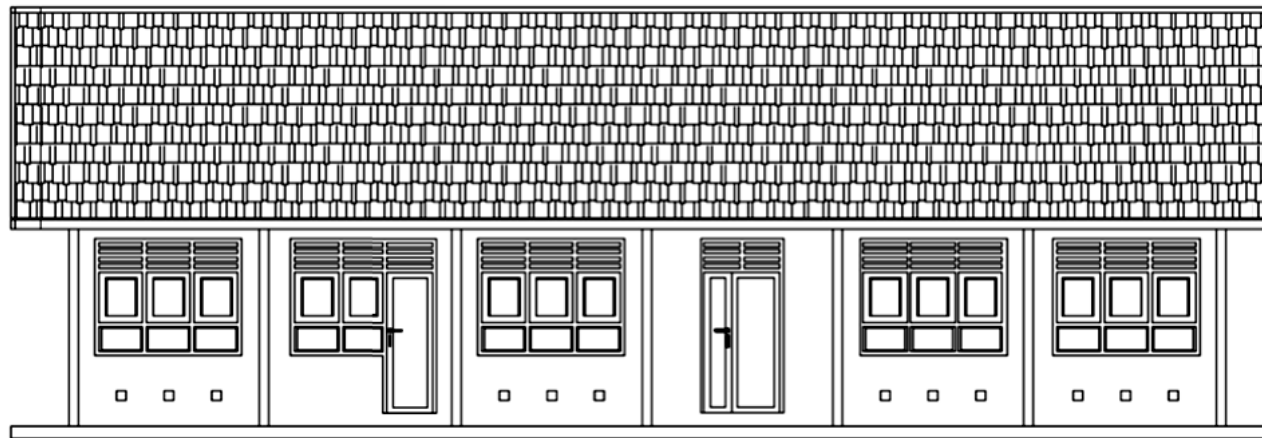
STANDAR RUANG DAN BANGUNAN SMA
DIREKTORAT PEMBINAAN SMA
DITJEN DIKASMAN - KEMENDIKBUD

JUDUL GAMBAR	SKALA	NO. GAMBAR	KETERANGAN: Ventilasi udara bagian bawah dapat dibuat dalam bentuk bata roster, diposisikan 20 cm di atas lantai selasar
TAMPAK BELAKANG LAB. FISIKA	NTS	02-LAB	



	STANDAR RUANG DAN BANGUNAN SMA DIREKTORAT PEMBINAAN SMA DITJEN DIKDASMEN - KEMENDIKBUD	JUDUL GAMBAR	SKALA	NO. GAMBAR	KETERANGAN:
		DENAH PONDASI LABORATORIUM IPA	NTS	03-LAB	

CONTOH BANGUNAN
RUANG KANTOR
SEKOLAH MENENGAH ATAS (SMA)



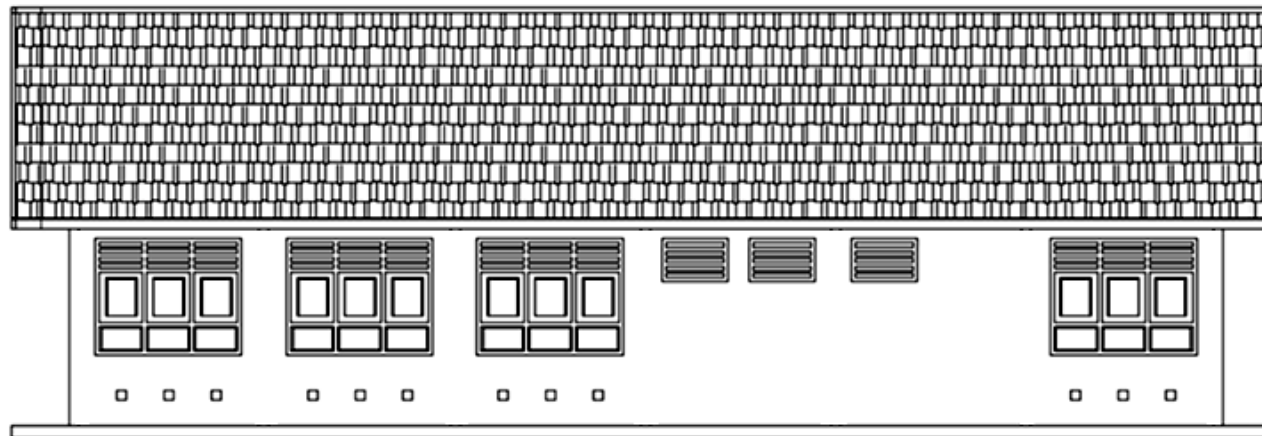
STANDAR RUANG DAN BANGUNAN SMA
DIREKTORAT PEMBINAAN SMA
DITJEN DIKASMAN - KEMENDIKBUD

JUDUL GAMBAR
TAMPAK DEPAN RUANG KANTOR

SKALA
NTS

NO.GAMBAR
01-KTR

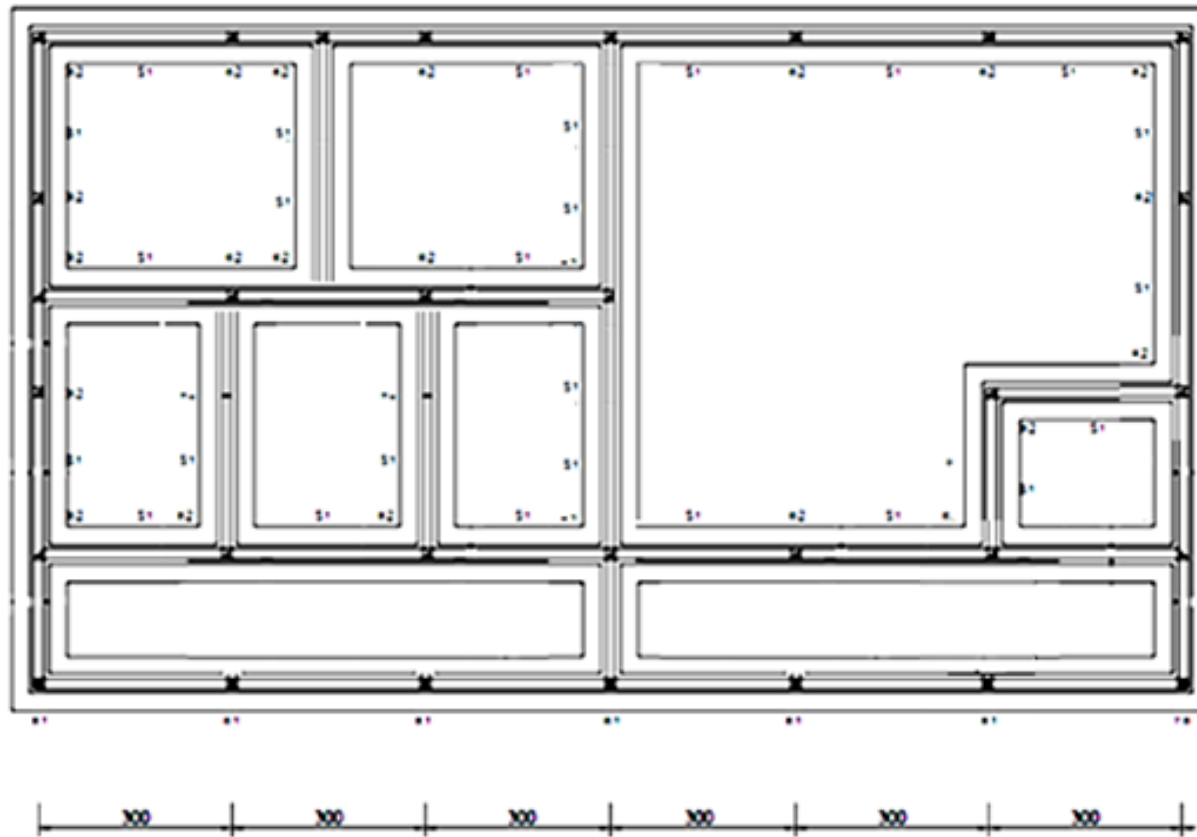
KETERANGAN:
Ventilasi udara bagian bawah dapat dibuat dalam bentuk bata roster, diposisikan 20 cm di atas lantai selasar



STANDAR RUANG DAN BANGUNAN SMA
 DIREKTORAT PEMBINAAN SMA
 DITJEN DIKASMEN - KEMENDIKBUD

JUDUL GAMBAR	SKALA	NO. GAMBAR
TAMPAK BELAKANG RUANG KANTOR	NTS	02-KTR

KETERANGAN:
 Ventilasi udara bagian bawah dapat dibuat dalam bentuk bata roster, diposisikan 20 cm di atas lantai selasar

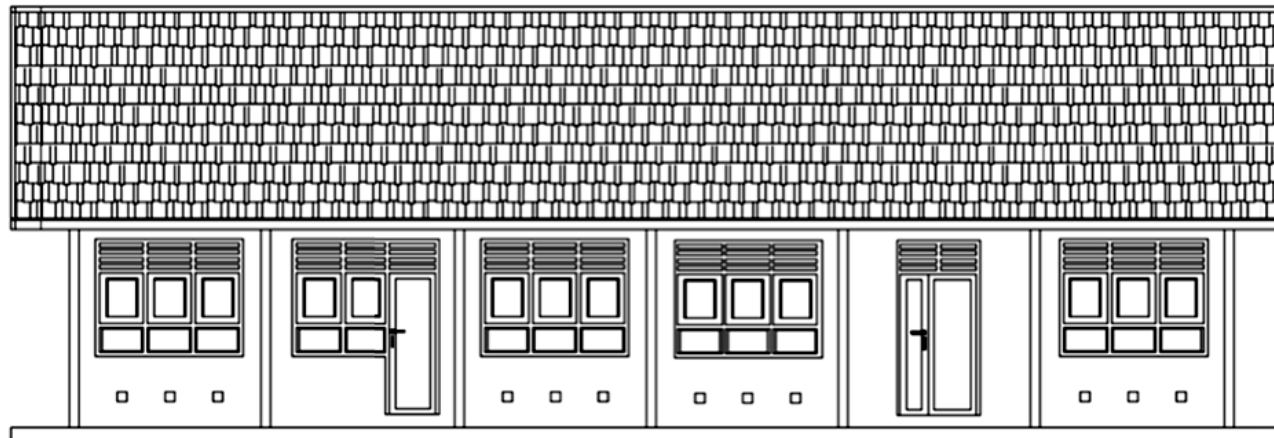


STANDAR RUANG DAN BANGUNAN SMA
 DIREKTORAT PEMBINAAN SMA
 DITJEN DIKASMAN - KEMENDIKBUD

JUDUL GAMBAR	SKALA	NO.GAMBAR
DENAH PONDASI RUANG KANTOR	NTS	03-KTR

KETERANGAN:

CONTOH BANGUNAN
RUANG GURU
SEKOLAH MENENGAH ATAS (SMA)



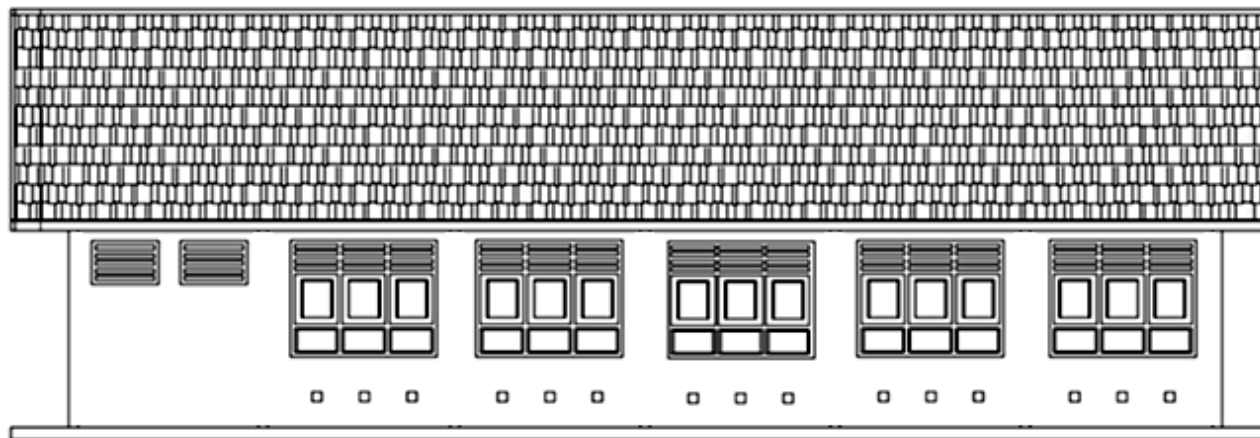
STANDAR RUANG DAN BANGUNAN SMA
DIREKTORAT PEMBINAAN SMA
DITJEN DIKASMAN - KEMENDIKBUD

JUDUL GAMBAR
TAMPAK DEPAN RUANG GURU

SKALA
NTS

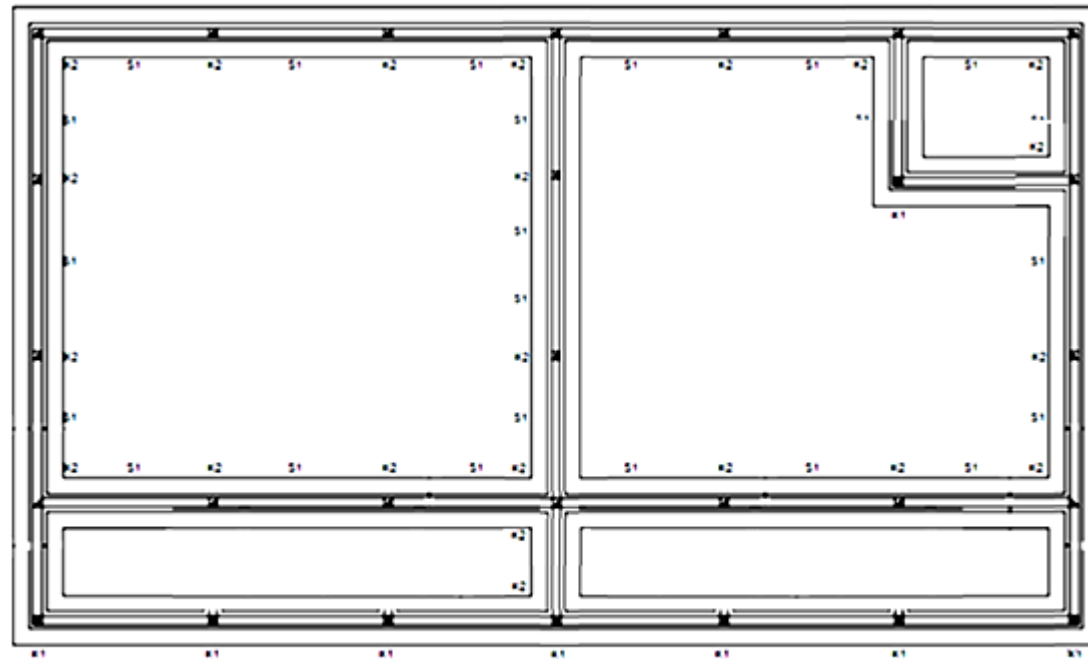
NO.GAMBAR
01-RGR

KETERANGAN:
Ventilasi udara bagian bawah dapat dibuat dalam bentuk bata roster, diposisikan 20 cm di atas lantai selasar

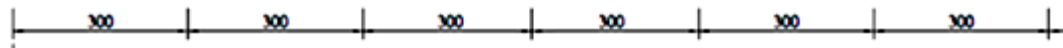


STANDAR RUANG DAN BANGUNAN SMA
DIREKTORAT PEMBINAAN SMA
DITJEN DIKASMAN - KEMENDIKBUD

JUDUL GAMBAR	SKALA	NO. GAMBAR	KETERANGAN: Ventilasi udara bagian bawah dapat dibuat dalam bentuk bata roster, diposisikan 20 cm di atas lantai selasar
TAMPAK BELAKANG RUANG GURU	NTS	02-RGR	



HALAMAN

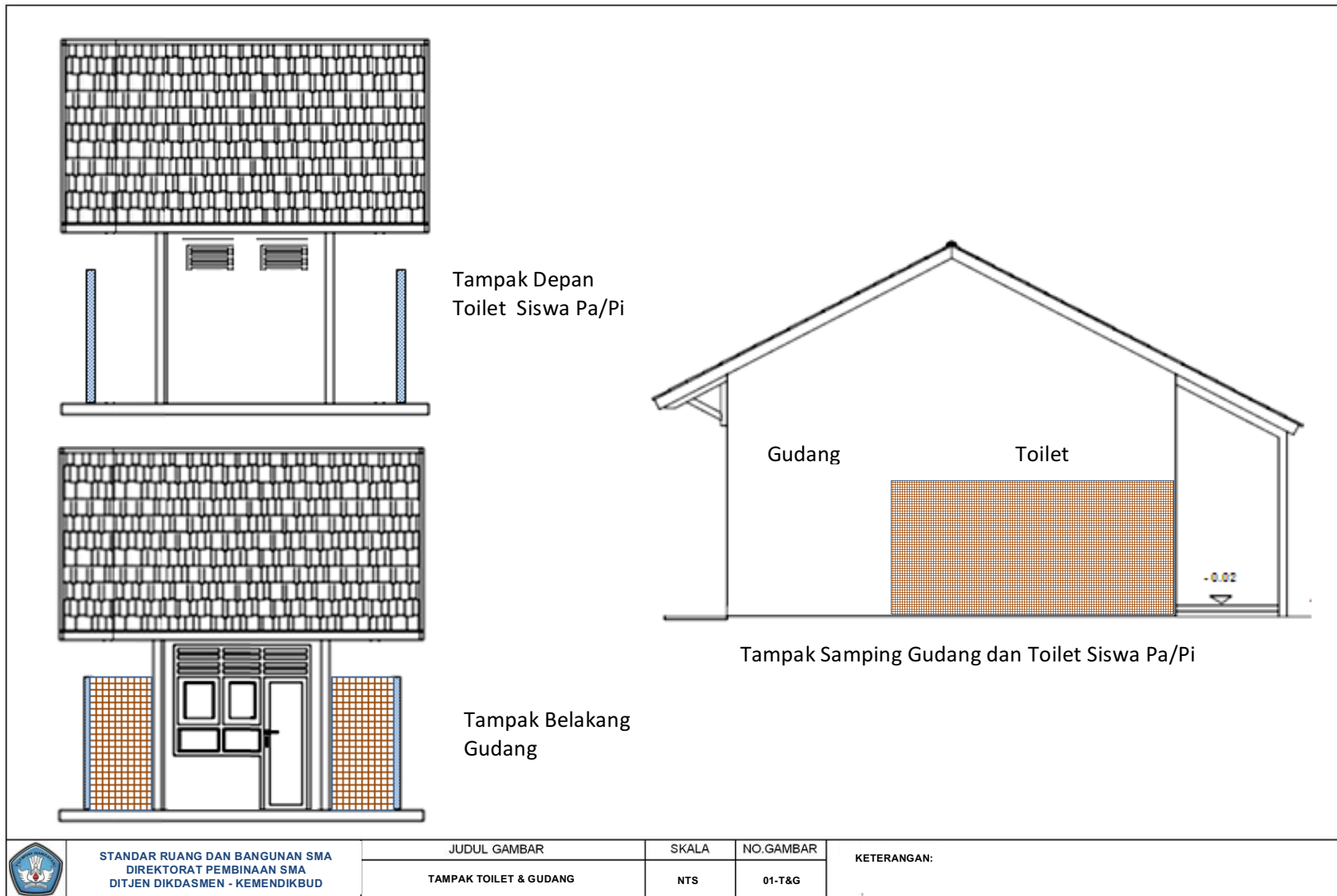


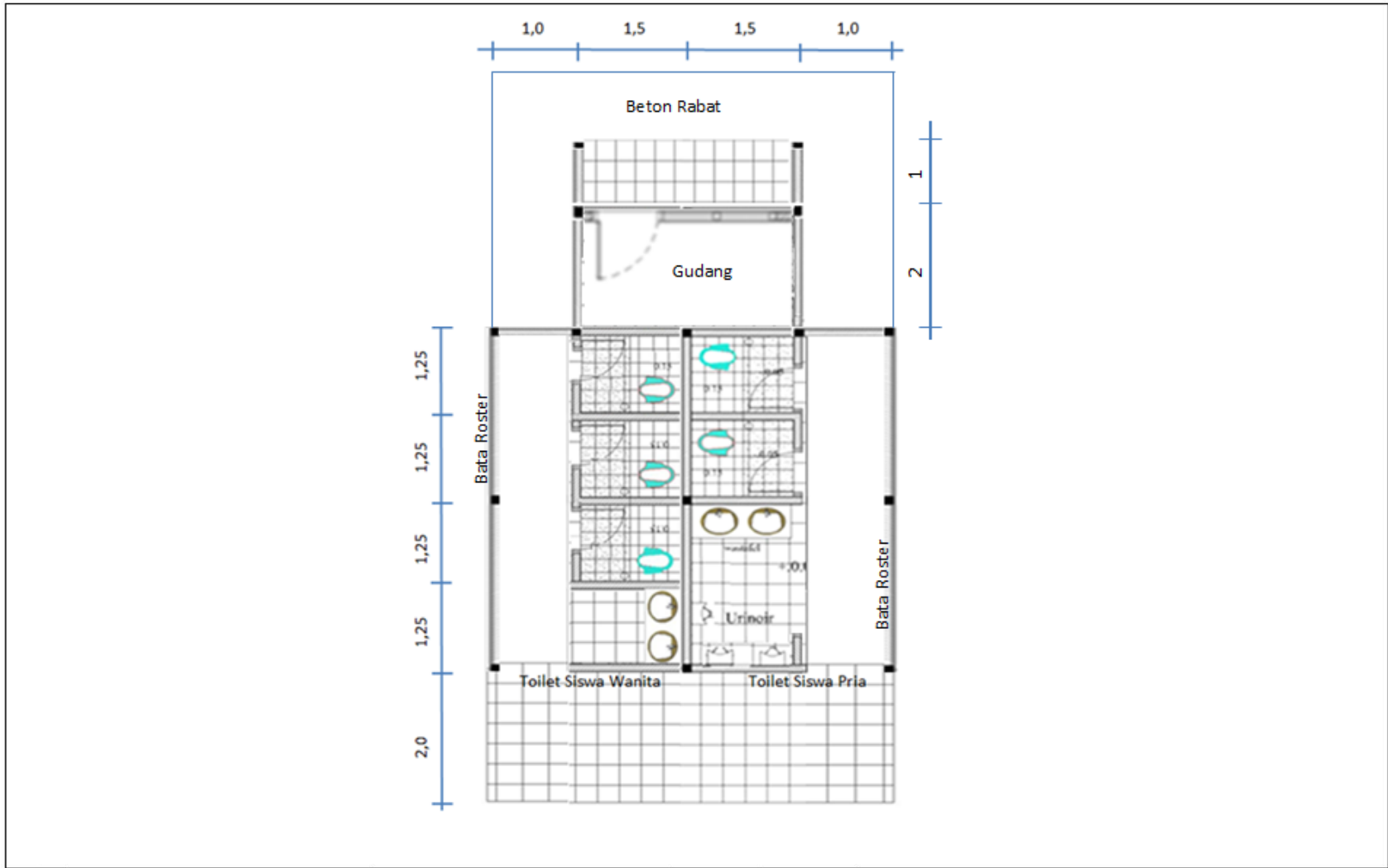
STANDAR RUANG DAN BANGUNAN SMA
DIREKTORAT PEMBINAAN SMA
DITJEN DIKASMAN - KEMENDIKBUD


JUDUL GAMBAR	SKALA	NO.GAMBAR
DENAH PONDASI RUANG GURU	NTS	03-RGR

KETERANGAN:

CONTOH BANGUNAN
JAMBAN SISWA
SEKOLAH MENENGAH ATAS (SMA)





 STANDAR RUANG DAN BANGUNAN SMA DIREKTORAT PEMBINAAN SMA DITJEN DIKDASMEN - KEMENDIKBUD	JUDUL GAMBAR	SKALA	NO.GAMBAR	KETERANGAN:
	DENAH TOILET SISWA DAN GUDANG	NTS	02-T&G	

